



**PÔLE INFRASTRUCTURES, AMENAGEMENT ET
ACCOMPAGNEMENT DES TERRITOIRES**

ARRETE TEMPORAIRE

**Portant réglementation provisoire de la circulation
sur la route départementale n° 630**

LE PRESIDENT du CONSEIL DEPARTEMENTAL du PUY-de-DOME

- VU** le Code de la Route ;
- VU** le Code de la Voirie Routière ;
- VU** le Code Général des Collectivités Territoriales ;
- VU** l'article R610, paragraphe 5 du nouveau Code Pénal ;
- VU** l'Instruction Interministérielle sur la signalisation routière rendue applicable par arrêté interministériel du 24 novembre 1967 modifié, notamment son livre I-8ème partie Signalisation temporaire ;
- VU** l'arrêté du Président du Conseil départemental en date du 15 octobre 2021 donnant délégation de signature à Madame Annabelle ACHARROK, Directrice Générale Adjointe des services du Conseil départemental, Directrice Générale du Pôle Infrastructures, Aménagement et Accompagnement des Territoires, ainsi qu'à ses collaborateurs (trices) ;

ARRETE

ARTICLE 1

Pour permettre la pose de bordures sur la RD630 entre le PR4+600 et le PR6+880, par l'entreprise CHEVALIER pour le compte du CONSEIL DEPARTEMENTAL (maître d'ouvrage), la circulation de tous les véhicules sera réglementée au moyen d'une circulation alternée, sur le territoire des communes de PLAUZAT (63730) et LUDESSE (63320) sur les portions de routes susvisées.

ARTICLE 2

Cette mesure prendra effet durant la période du 16 octobre 2023 à 8h00 au 10 novembre 2023 à 17h00.

ARTICLE 3

Pendant cette période, la circulation de tous les véhicules sera réglementée au moyen d'un alternat de circulation par feux tricolores conformément au guide SETRA "Signalisation temporaire – routes bidirectionnelles" édition 2000.

La vitesse sera limitée à 50km/h.

Le dépassement et le stationnement seront interdits au droit du chantier.

ARTICLE 4

La signalisation réglementaire **relative au chantier** conforme au guide SETRA "Signalisation temporaire – routes bidirectionnelles" édition 2000, à la charge du maître d'ouvrage sera mise en place et entretenue par l'entreprise CHEVALIER chargée des travaux sous le contrôle de la Direction Routière d'Aménagement Territorial VAL d'ALLIER qui fixera à l'intervenant le type de dispositif et les schémas de signalisation à mettre en place au droit du chantier.

Pendant les périodes d'inactivité du chantier, notamment de nuit et les jours non ouvrables, ainsi que pendant les périodes d'application du Plan Primevère, les signaux en place seront déposés ou occultés et la circulation rétablie dès lors que les motifs ayant conduit à leur mise en place (présence de personnel, d'engins ou d'obstacles) auront disparu.

Il en sera de même en cas d'achèvement des travaux avant la date fixée à l'article 2.

ARTICLE 5

L'intervenant sera entièrement responsable, sauf recours contre qui de droit, de tous les accidents ou dommages qui pourraient se produire pendant toute la durée des travaux, qu'il y ait ou non de sa part négligence, imprévoyance ou tout autre faute.

ARTICLE 6

Toute infraction aux dispositions du présent arrêté sera constatée et poursuivie conformément aux lois et règlements en vigueur.

ARTICLE 7

Le présent arrêté sera affiché dans les communes de PLAUZAT et LUDESSE par l'autorité administrative, ainsi qu'aux extrémités du chantier par l'entreprise CHEVALIER chargée des travaux.

ARTICLE 8

Mme la Directrice Générale du Pôle Infrastructures, Aménagement et Accompagnement des Territoires

Mme. la Colonelle, commandant le Groupement de Gendarmerie du Puy-de-Dôme

M. le Directeur de la DRAT VAL D'ALLIER (Secteur Nord)

M. le Maire de la Commune de PLAUZAT et LUDESSE

sont chargés, chacun en ce qui le concerne de l'exécution du présent arrêté, dont ampliation sera adressée à l'entreprise CHEVALIER chargée des travaux

À ISSOIRE, le 12 octobre 2023

Pour le Président du Conseil Départemental

Le Directeur de la DRAT VAL D'ALLIER par intérim

JOËL BON-HOMME
Jacques LABROSSE

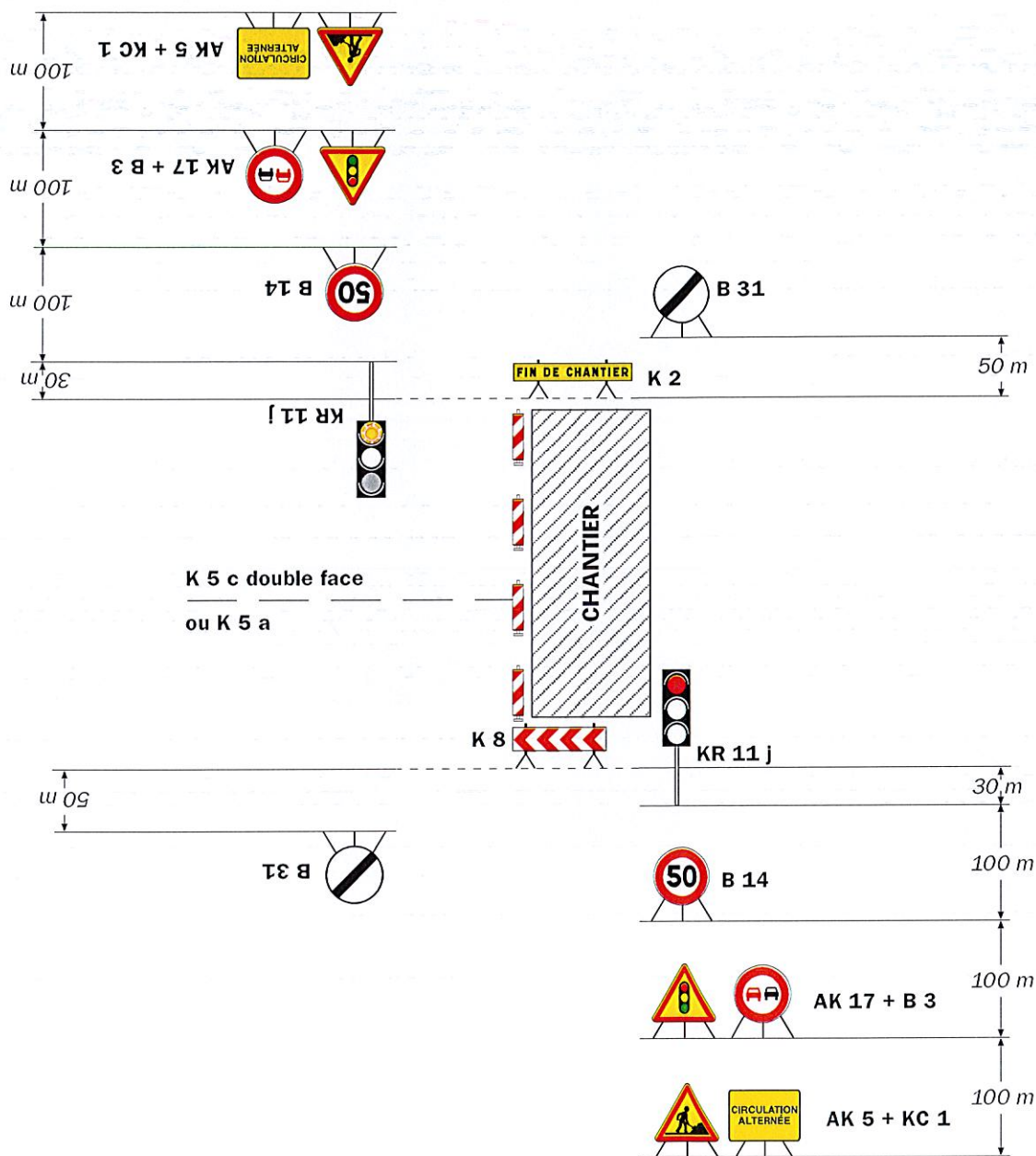
Responsable Unité Exploitation Exploitation
DRAT VAL D'ALLIER

Chantiers fixes



Alternat par signaux tricolores

Circulation alternée
Route à 2 voies



Remarque(s) :

- Schéma à appliquer notamment lorsque l'alternat doit être maintenu de nuit, en absence de visibilité réciproque.
- Pour le réglage des signaux tricolores : Cf. Signalisation temporaire - Les alternats.

- Un panneau B 14 de limitation de vitesse à 70 km/h peut éventuellement être intercalé entre les panneaux AK 5 et AK 17.